

Infoabende zur ehrenamtlichen Mitarbeit im Christophorus-Haus:

Sie haben die Möglichkeit, das Haus mit seinen Diensten kennenzulernen, mit Haupt- und Ehrenamtlichen ins Gespräch zu kommen und sich über die Vorbereitung als Hospizhelfer*in zu informieren. Anmeldung erforderlich an: bildung@chv.org

Jeweils 17 bis 18.30 Uhr im Christophorus-Haus.

Montag, 20.01.2025
Montag, 17.03.2025
Montag, 21.07.2025
Montag, 13.10.2025

Sie fragen, wir antworten – eine Online-Informationsstunde

Hospiz-Koordinator*innen beantworten Ihre Fragen zum Engagement in der ehrenamtlichen Begleitung. Die Zugangsdaten werden auf der Webseite hinterlegt, eine Anmeldung ist nicht erforderlich: www.chv-ibb.org/angebote/buergerschaftliches-engagement-ehrenamt/informationsveranstaltung

Jeweils 16.30 bis 17.30 Uhr – online.

Dienstag, 17.06.2025
Dienstag, 18.11.2025

↓ Direkt zum Link



Vorbereitung für Hospizhelfer*innen

Der Christophorus Hospiz Verein e.V. widmet sich als gemeinnütziger, überkonfessioneller Verein der Betreuung schwerstkranker und sterbender Menschen und deren Zugehörigen. Etwa 250 Hospizhelfer*innen unterstützen derzeit diese Arbeit durch ihr ehrenamtliches Engagement. Die Vorbereitung umfasst ca. 100 Unterrichtseinheiten und gliedert sich in drei Phasen:

- Einführungsseminar
- Vertiefungsseminar (inkl. Praktikum) und
- begleitetes Praxisseminar mit verpflichtenden Fortbildungen.

Vertiefungsseminare werden nicht öffentlich ausgeschrieben und haben neben der Teilnahme an einem Einführungsseminar ein Aufnahmegespräch zur Voraussetzung.

Christophorus Hospiz Institut für Bildung und Begegnung

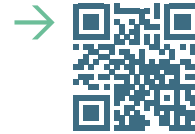
Christophorus Hospiz Verein e.V.
Effnerstraße 93
81925 München

Tel: 089 / 13 07 87-40
Fax: 089 / 13 07 87-53

bildung@chv.org
www.chv-ibb.org

Ansprechpartnerin:

Claudia Hettmann,
Organisation



Direkt zur Website

Das **Christophorus Hospiz Institut für Bildung und Begegnung** gliedert seine Angebote in sieben Bereiche. Zu diesen Angeboten schicken wir Ihnen gerne weiteres Material zu.

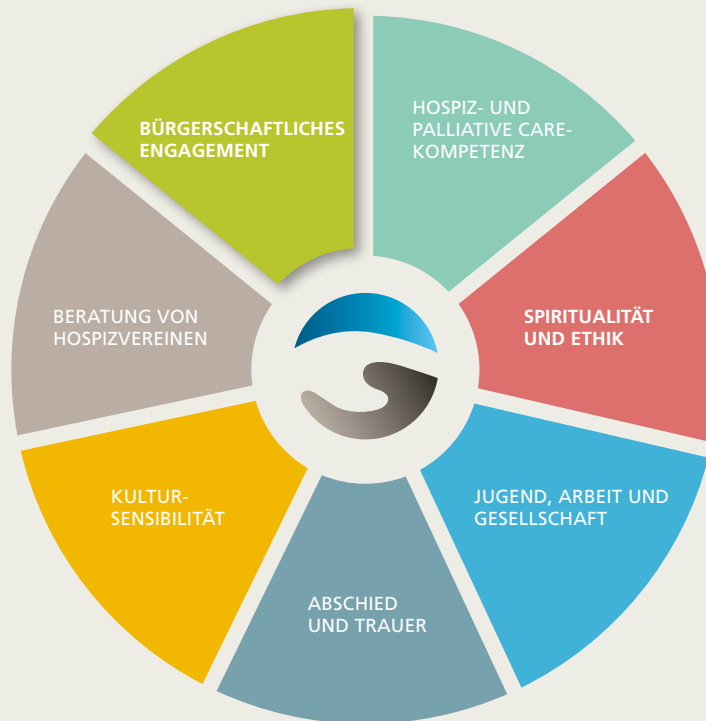


Bild: www.istockphoto.com (debbishop)

2025

Die Hospizidee und
der Umgang mit
Sterben, Tod und Trauer

Einführungsseminare
und Information zur
ehrenamtlichen Mitarbeit



CHRISTOPHORUS HOSPIZ VEREIN
MÜNCHEN

40 JAHRE

Einführungsseminare

Das Einführungsseminar steht allen Interessierten offen und beschäftigt sich allgemein mit den Themen Sterben, Tod und Trauer. Es ist außerdem das erste von drei Modulen zur Vorbereitung als Hospizhelfer*in und führt in die Grundlagen der Hospizarbeit ein.

Inhalte

- Die Hospizidee und ihre Umsetzung
- Berichte aus der Praxis der Hospiz- und Palliativbetreuung
- Kommunikation mit Sterbenden und deren Angehörigen
- Die eigene Einstellung zu Sterben und Tod
- Was ist Trauer? Was kann trösten?
- Möglichkeiten ehrenamtlicher Mitarbeit

MVV Anbindungen

- ab Herkomerplatz (Tram 16 und 17), mit Bus 188 oder 189 bis Haltestelle Odinstraße, Fußweg ca. 5 Minuten
 - ab Effnerplatz (Tram 16 und 17), Fußweg ca. 12 Minuten
 - ab Arabellapark (U4), Fußweg ca. 15 Minuten oder mit Bus 187 bis Haltestelle Odinpark
- Parkmöglichkeiten in der Effnerstraße

Nachmittagsseminar

4 Montagnachmittage, jeweils 14 bis 17.30 Uhr

27.01. bis 17.02.2025 (ES1)

28.04. bis 19.05.2025 (ES3)

Wochenendseminare

Freitag, von 10 –18 Uhr und Samstag, von 10 –17 Uhr

14.03. und 15.03.2025 (ES2)

04.07. und 05.07.2025 (ES4)

07.11. und 08.11.2025 (ES5)

Abendseminar

6 Montagabende, jeweils 18.30 bis 21 Uhr

03.11. bis 08.12.2025 (ES6)

Organisatorisches

Ort:

Christophorus-Haus
Effnerstraße 93, 81925 München

Teilnahmegebühr:

EUR 75,- | CHV-Mitglieder EUR 40,-

Teilnahmebedingungen:

Mit Eingang des Anmeldeformulars wird Ihre Anmeldung verbindlich. Die Teilnahmegebühr wird nach Erhalt der schriftlichen Anmeldebestätigung / Rechnung fällig. Bei Rücktritt bis drei Wochen vor Kursbeginn werden Ihnen die Gebühren abzüglich 25 % erstattet. Bei späterer Absage ist eine Rückerstattung nicht mehr möglich. Die Absage bedarf der Schriftform.

Anmeldung zum Einführungsseminar

Eine schriftliche Anmeldung ist erforderlich. Das Einführungsseminar setzt psychische Stabilität voraus und erfordert eine regelmäßige Teilnahme. Sie erhalten eine Anmeldebestätigung. Mit Eingang Ihres Anmeldeformulars ist Ihre Teilnahme verbindlich.

- ES1 Nachmittagsseminar im Januar/Februar 2025
- ES2 Wochenendseminar im März 2025
- ES3 Nachmittagsseminar im April/Mai 2025
- ES4 Wochenendseminar im Juli 2025
- ES5 Wochenendseminar im November 2025
- ES6 Abendseminar im November/Dezember 2025

Name* _____

Vorname* _____

Geburtsdatum _____

Straße* _____

PLZ, Ort* _____

Telefon* _____

E-Mail _____

* Pflichtfeld

- Ich habe die **Teilnahmebedingungen** zur Kenntnis genommen und nehme sie an. Mit meiner Unterschrift akzeptiere ich, dass meine personenbezogenen Daten, die für die Seminarverwaltung erforderlich sind, elektronisch erfasst und verarbeitet werden.
- Bitte senden Sie mir zukünftig **Informationen zu Ihren Seminarangeboten** per E-Mail zu.

Ort	Datum
-----	-------

Unterschrift

